

A MINIMA - DAMIEN MARQUET

# DOSSIER MÉCÉNAT

## IL NOUS AURAIT AU MOINS FALLU TENTER QUELQUE CHOSE

création 2026

*THÉÂTRE ET DANSE*



Contact: 06 76 38 09 05 - [a-minima@orange.fr](mailto:a-minima@orange.fr)



A Minima est une compagnie de théâtre nantaise, constituée en association loi 1901, et reconnue d'intérêt général par l'administration fiscale ; à ce titre le soutien financier donne droit à une réduction d'impôt à hauteur de 60% du don.

Nous sommes actuellement en cours de création d'un prochain spectacle et nous recherchons des financements pour ce projet.

Nous souhaitons engager la compagnie dans un partenariat avec une ou plusieurs entreprises sous forme de mécénat.

Le mécénat est un acte d'engagement volontaire. Pour une entreprise, c'est l'opportunité d'enrichir son image, d'affirmer son identité et ses valeurs mais aussi de fédérer ses collaborateurs autour d'un projet qui a du sens.

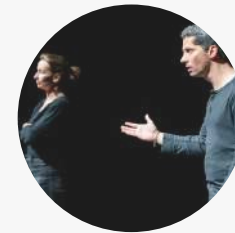
# POURQUOI CRÉER CE SPECTACLE ?

Depuis plusieurs années et notamment grâce au nouvel élan donné par le mouvement #MeToo, la parole des femmes se libère pour revendiquer davantage de droits et dénoncer la violence des hommes. Les relations entre les hommes et les femmes évoluent de façon très palpable d'un point de vue sociétal, médiatique et politique.

Le rapport annuel 2024 sur l'état des lieux du sexisme en France montre d'ailleurs que plus cette question se fait entendre dans le débat public, plus la résistance en face s'organise : les réflexes masculinistes et comportements machistes s'ancrent, l'assignation des femmes à la sphère domestique et au rôle maternel gagne du terrain. L'école, la maison, les réseaux sociaux sont concernés.

Ainsi, j'ai eu envie d'interroger l'évolution des relations femmes-hommes dans le couple. Quand tant de crispations ont lieu dans la société, comment continuer à avoir envie d'être ensemble, de faire couple ? Quelles sont les difficultés ? Qu'est ce qui avance ? Qu'est ce qui reste difficile ?

Loin de répondre de façon factuelle à toutes ces questions, j'ai eu envie de plonger les spectateurs dans l'intimité du couple, de tous les couples, un couple universel.



## L'HISTOIRE DU SPECTACLE

Nous suivons un couple, Chloé et Nicolas, à différents moments de leur vie. Chaque moment est un instant livré de leur quotidien : le face à face avec le miroir le matin, la négociation sur les tâches ménagères, l'intimité.... Il ne s'agit pas d'une trame narrative classique, mais des moments choisis, comme autant de points de vue sur leur histoire, souvent prétexte à aller où on ne s'attend pas.

Les séquences avec du texte se mêlent à des séquences dansées donnant à voir la rencontre, l'amour, le soutien dans le couple, la complicité, la lutte. Le geste, le mouvement se fait organique et laisse toute la place aux ressentis du spectateur..

L'ensemble nous livre un portrait sensible d'un couple d'aujourd'hui avec ses questionnements, mais aussi avec l'amour qui subsiste qui donne envie de continuer à s'accrocher, à changer ou au moins à tenter quelque chose...

# QUI SOMMES NOUS ?

A Minima est une compagnie de théâtre nantaise créée en 2020 sous la forme d'une association loi 1901.

A Minima. C'est une recherche de l'essentiel, de la précision au plateau. C'est une réflexion sur ce qui nous lie, sur ce qui nous tient ensemble. C'est chercher, encore, ce qui fait théâtre. C'est donner sa place au corps. C'est laisser ressentir et penser, donner à voir. C'est dire et faire beaucoup avec peu.

## L'équipe artistique

### **Damien Marquet - Metteur en scène / Comédien / Responsable artistique**



Comédien, il participe aussi à la mise en scène collective de plusieurs spectacles dans lesquels il joue également (Médée, les 7 jours de Simon Labrosse, Fables, Kesta). En 2019, il est assistant à la mise en scène de François Parmentier pour Je te regarde. En 2020, il crée A Minima qui inaugure une nouvelle phase dans son travail avec la création de spectacles originaux qui mêlent réflexion sociétale et engagement du corps. De 2021 à 2023, il joue sous la direction de Thomas JOLLY dans Le Dragon.

### **Solenn Goix - Comédienne**



Formée au théâtre du mouvement et au mime corporel, elle a notamment joué au théâtre sous la direction de Robin Renucci (Tréteaux de France) de 2015 à 2022.

### **Lucie Monziès - Comédienne**



Formée au conservatoire de Nantes et en Suisse, elle collabore avec diverses compagnies, elle développe également ses projets d'écriture et de mise en scène,

## L'équipe technique



**Cécile Foucaud**  
Collaboratrice  
à la mise en scène



**Erwan Tassel**  
Créateur lumière



**Pierre Aumond**  
Créateur sonore  
et musicien



**Anne-Laure Lejosne**  
Créatrice sonore

## Le bureau de l'association

**Christèle Allès**  
Présidente

**Paulina Ledesma**  
Trésorière

A MINIMA

## POURQUOI S'ENGAGER DANS UN PARTENARIAT AVEC A MINIMA ?

**En quoi notre compagnie est-elle différente des autres et qu'apporte-t-elle de nouveau ?**

**En quoi contribue-t-elle au dynamisme de notre territoire géographique et quelle est son utilité sociale ?**

Le cœur de notre activité est la création de spectacles.

Une importance toute particulière est donnée au vivre ensemble, à la réflexion sur nos modes de vie, au regard porté à l'autre dans les thématiques abordées.

Le processus de création est spécifique dans la compagnie et implique un travail important de recherche sur scène. Cela permet d'écrire les dialogues, de donner une grande place au corps, de questionner la cohabitation du jeu corporel, de la danse et du texte.

La construction des spectacles est également l'occasion de rencontres avec les publics. Les premières étapes de création ont volontairement lieu en maisons de quartier permettant d'échanger avec les habitants à chaque stade du projet, de la collecte de témoignages à la présentation d'une ébauche de travail. C'est un partage enrichissant pour les acteurs et le public.

La compagnie est présente sur Nantes et la Loire-Atlantique en proposant des ateliers de pratique artistique à l'année auprès de jeunes en établissements scolaires dans un objectif de transmission et d'accès à la culture par la pratique.

En 2025-2026, nous intervenons dans 3 collèges et 5 lycées pour des ateliers et options théâtre avec des profils d'établissements variés (lycées généraux, professionnels et agricoles, milieu rural, quartiers prioritaires...).

A Minima propose différentes formules de stage de pratiques théâtrales pour adultes. Ces stages donnent l'opportunité de partager et faire découvrir le processus de création de la compagnie.

# LES ÉTAPES DU PROJET

## LES ÉTAPES RÉALISÉES

FIN  
2023  
À  
2024

### COLLECTE DE VÉCUS

Rencontres sur le couple d'aujourd'hui avec des habitants du quartier Halvèque en partenariat avec la maison de quartier et l'ACCOORD de Nantes.

### TEMPS D'EXPÉRIMENTATION 4 AU 8 MARS 2024

Maison de quartier La Locomotive

Présentation du travail en cours le 8 mars en lien avec la Journée internationale du droit des femmes.

### TEMPS D'EXPÉRIMENTATION DU 10 AU 14 JUIN 2024

Le Lolab - Nantes



2025

### TEMPS DE TRAVAIL DU 7 AU 11 AVRIL 2025

Cour et Jardin - Vertou (44)

1er temps de travail avec l'ensemble des collaborateurs  
5 personnes

### TEMPS DE TRAVAIL DU 14 AU 18 AVRIL 2025

Espace Paul Guimard - Vallons de l'Erdre (44)

5 personnes

### TEMPS DE TRAVAIL DU 1ER AU 5 SEPTEMBRE 2025

Espace Cœur en Scène - Rouans (44)

5 personnes

EN 2026

### TROIS TEMPS DE TRAVAIL À PRÉVOIR

Recherche de lieux en cours

DATE PRÉVISIONNELLE DE LA 1ÈRE REPRÉSENTATION :  
DÉCEMBRE 2026 À ROUANS - CŒUR EN SCÈNE

### BUDGET 2025 - 2026

COÛT DES SALAIRES, TRANSPORTS ET HÉBERGEMENTS: 42 840 €

COÛT ADMINISTRATIFS ET DE COMMUNICATION: 3 462 €

COÛT ACHAT DE MATÉRIEL ET LOCATIONS: 1 420 €

TOTAL : 47 722 €

## LES FINANCEMENTS OBTENUS

ADAMI : 5 000 €

AIDE À LA MAQUETTE DÉPARTEMENT DE LOIRE-ATLANTIQUE 2025 : 2 000 €

AIDE À LA MAQUETTE VILLE DE NANTES 2025 : 1 500 €

DISPOSITIF QUI VIVE : 500 €

TOTAL : 9 000 €

## LES FINANCEMENTS ATTENDUS

AIDE À LA CRÉATION DÉPARTEMENT DE LOIRE-ATLANTIQUE 2026 : 5 000 €

AIDE À LA CRÉATION VILLE DE NANTES 2026 : 5 000 €

ARTCENA : 3 500 €

TOTAL : 13 500 €

## APPORTS EN FONDS PROPRES

RECETTES D'ACTIVITÉS (SPECTACLES, ATELIERS SCOLAIRES, STAGES) : 4 000 €

AIDES AU FONCTIONNEMENT DE L'ASSOCIATION (FONPEPS, FDVA) : 2 500 €

DONS DES PARTICULIERS : 500 €

TOTAL : 7 000 €

A MINIMA

RESTE À FINANCER

18 222 €





## DEVENONS PARTENAIRES !

Devenir partenaires c'est nous soutenir financièrement à la hauteur de vos possibilités.

C'est aussi créer une relation singulière entre votre entreprise et la compagnie.

Si nous devenons partenaires, nous resterons en contact.

La compagnie vous informera régulièrement de l'avancée du projet, vous invitera à assister à des étapes de travail et proposera de rencontrer vos collaborateurs afin de présenter le spectacle.

Nous pourrions aussi apposer votre logo sur nos éléments de communication.

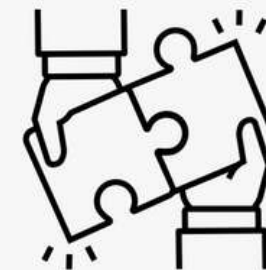
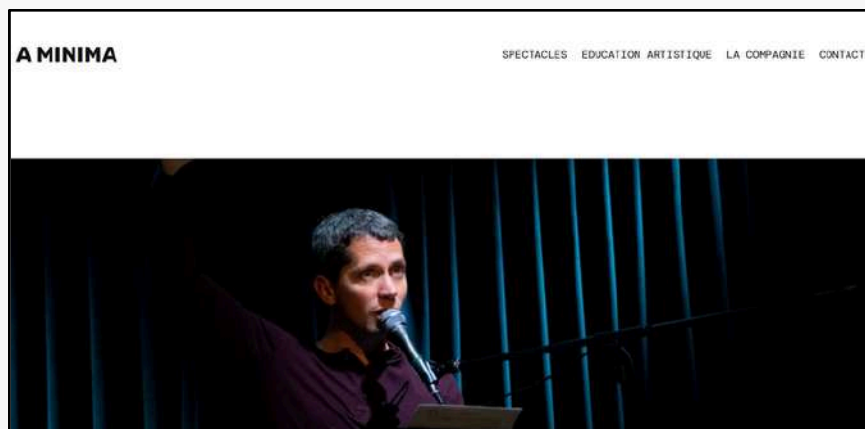
Être à nos côtés, c'est pour vous l'opportunité de soutenir un projet culturel local.

## CONTACTEZ NOUS

DAMIEN MARQUET : 06 76 38 09 05

Le mail : [a-minima@orange.fr](mailto:a-minima@orange.fr)

Le site : [compagnieaminima.wordpress.com](http://compagnieaminima.wordpress.com)



## ILS NOUS SOUTIENNENT DÉJÀ







## NEVERLAND

Un comédien et deux musiciens s'emparent du texte de Timothée de Fombelle et guident le spectateur dans ce retour au pays de l'enfance, cherchant à comprendre ce moment où l'on cesse d'être un enfant pour devenir adulte.

## LA NUIT

Un comédien et deux musiciens adaptent La Nuit de Maupassant et proposent une forme à la frontière de la fiction radiophonique et du concert. Une déambulation nocturne dans les rues de Paris, moment de liberté, d'exaltation, d'errance dans la nuit, mais petit à petit un glissement s'opère, la nuit engloutit tout, le temps semble comme suspendu.

## 53°NORD

Des hommes et des femmes se livrent avec sensibilité et parfois humour sur leur rapport au monde, à l'autre, des quatre coins de notre planète. Des hommes et des femmes dont on pourrait penser qu'ils sont au bord de la fracture, mais qui parviennent à y trouver leur respiration. Montage de textes issus de témoignages, de documentaires, et de romans.



## ZONE À ÉTENDRE

Et si c'est toute une humanité qui décidait de quitter les villes pour la forêt? de redéfinir son rapport à la nature, à l'autre, à la vie en société? Un comédien, une comédienne et les spectateurs embarqués comme des personnages, racontent et nous font vivre, avec poésie et sensibilité une utopie, l'exode d'une foule vers la forêt, un départ spontané et volontaire vers d'autres possibles. Le spectacle est proposé dans tout type de salle, dans un dispositif bifrontal et avec une création sonore en quadriphonie.

## ET APRÈS IL NOUS AURAIT AU MOINS FALLU TENTER QUELQUE CHOSE ?

Un spectacle à l'horizon 2027.

Dès 2024, les premières réflexions et temps d'écriture s'engagent autour du Minotaure, monstre mi-homme mi-taureau hérité de la mythologie grecque. À travers ce mythe, abordé sous une forme à la frontière du récit et de la danse, j'entends questionner le rapport au corps de la masculinité, l'assignation au rôle.

Les premières semaines de travail au plateau devraient avoir lieu dès 2026-2027, pour une création envisagée sur 2028.



Pourquoi s'emparer d'un mythe tel que celui du Minotaure ?

Le Minotaure résonne avec de grands questionnements de notre époque: les relations femmes - hommes, la différence, le regard, la société, le rôle à jouer.

Je souhaite également mettre en perspective la figure du minotaure avec la question des masculinités, le culte du corps, de la performance, de la virilité, de l'avidité du pouvoir.

Un seul en scène aux frontières du conte, du théâtre et de la danse.